

harman/kardon®

DEUTSCH



# guide + play™

GPS-410 EU / GPS-510 EU

Kurzanleitung

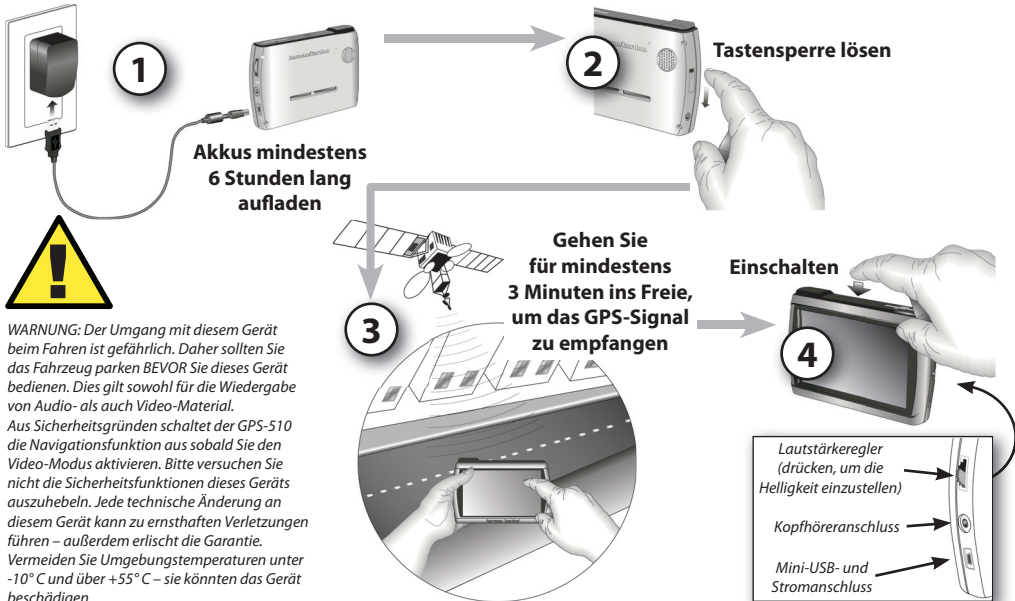
# Lieferumfang

Auto-Ladegerät (12-24 V)    Reinigungstuch  
Netzteil (110-230 V)        diese Kurzanleitung  
USB-Kabel                      Leder- Schutzhülle  
Halterung                        TMC-Antenne  
Montageplatte

**Eine ausführliche Bedienungsanleitung können Sie auf [www.guideandplay.eu](http://www.guideandplay.eu) herunterladen.**



# Vor dem Start



# Konfigurations-Assistent

1

Sprache auswählen



2

Einheitensystem auswählen



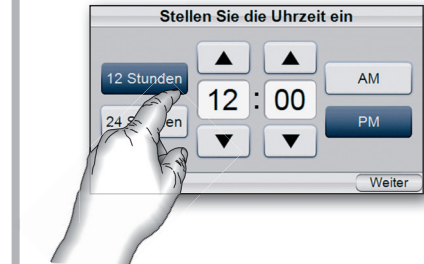
3

Zeitzone auswählen



4

Uhrzeit bestätigen

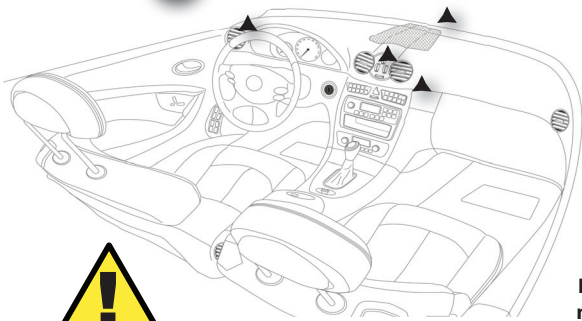


Die in dieser Einheit enthaltenen geographischen Daten dienen ausschließlich der Navigation – die integrierte Datenbank umfasst keinerlei Informationen über aktuelle Baustellen, Straßensperren, Geschwindigkeitseinschränkungen, den aktuellen Straßenzustand, Staus oder andere Sicherheitsinformationen. Der Fahrer muss stets seine Fahrweise dem momentanen Straßenzustand und seiner Umgebung anpassen – er muss selbst entscheiden, ob er den Anweisungen des Navigationssystems folgt oder nicht. Richten Sie sich stets nach den geltenden Verkehrsregeln und fahren Sie sicher. Der Hersteller übernimmt keinerlei Verantwortung für fehlerhafte oder unvollständige Informationen in diesem Gerät.

# Fahrzeugmontage

1

▲ Montageort auswählen



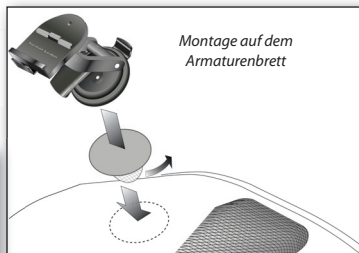
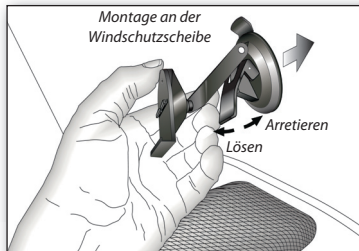
Installieren Sie dieses Gerät so, dass der Fahrbetrieb in keiner Weise beeinträchtigt wird. Montieren Sie das Gerät nicht auf Flächen, hinter denen sich Airbags befinden oder in deren Nähe. Stellen Sie das Gerät nicht auf das Armaturenbrett ohne es sicher zu befestigen. Folgen Sie allen Anweisungen zur Montage und Sicherheit des GPS-510, um Unfälle und Verletzungen zu vermeiden.

Die Befestigung dieses Geräts an der Windschutzscheibe darf die freie Sicht auf die Straße und den Verkehr nicht behindern – beachten Sie bitte entsprechende Gesetze und Vorschriften.

Die Windschutzscheibe mancher Fahrzeuge ist mit einer integrierten Wärmedämmung versehen. Diese Beschichtung kann den einwandfreien Empfang der GPS-Signale verhindern. Verwenden Sie bitte in diesem Fall eine externe GPS-Antenne, die Sie an die entsprechende Buchse auf der Rückseite des GPS anschließen.

2

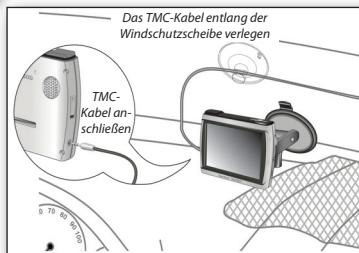
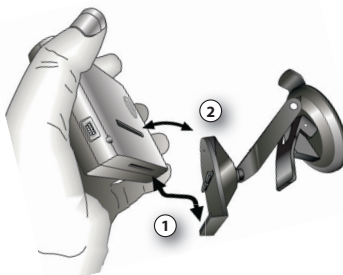
Halterung montieren



Reinigen Sie die Oberfläche mit dem beigelegten Reinigungstuch.

3

GPS in die Halterung einklinken

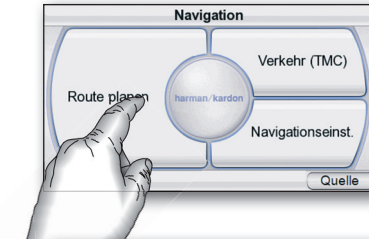


GPS-Empfänger installieren

# Reiseroute planen

1

Wählen Sie  
"Route planen"



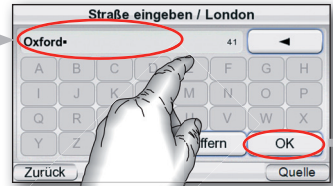
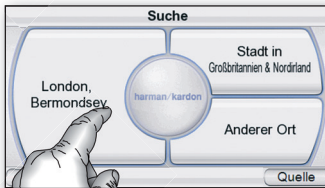
2

Tippen Sie auf  
"Adresse"



3

Geben Sie ein Ziel ein



4



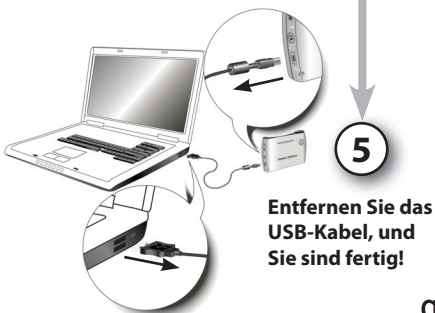
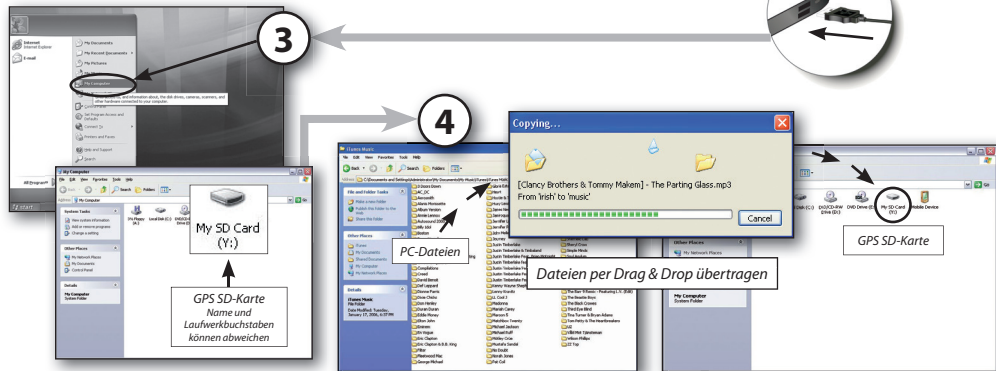
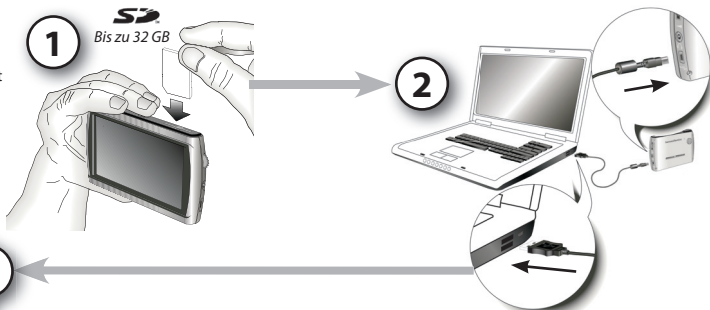
Tippen Sie auf  
"Los"

Folgen Sie den  
Anweisungen auf  
dem Display

5

# Audio- und Videodateien kopieren

\* Für die Speicherung Ihrer Musik- und Videodateien benötigen Sie eine **SD-** oder **SD-HC-Karte**. Diese Speicherkarte **gehört nicht** zum Lieferumfang und muss separat erworben werden. Bitte verwenden Sie ausschließlich das mitgelieferte USB-Kabel. Haben Sie das GPS an einen PC angeschlossen, wird der eingebaute Akku automatisch aufgeladen.



**GPS-510 und GPS-410 können folgende Datenformate verarbeiten:**  
**Audio (ID3 Tags v1 und v2.1-2.3)**

- **MP3** 16 Bit (VBR/CBR); Abtastrate: 44 kHz oder 64 - 320 kBit/s; Stereo
- **WMA** 16 Bit; Abtastrate: 44 kHz (Stereo), 32 - 160 kBit/s (VBR), 32 - 256 kBit/s (CBR/Stereo)

**Nur GPS-510:**

- **AAC** 16 Bit (VBR/CBR); Abtastrate: 44 kHz, 16 - 320 kBit/s (Stereo), m4a-Datenformat

**Video**

- **MPEG-4** ASP bis zu 624 x 352 bei 24 fps (GMC und Qpel werden nicht unterstützt) mit MP3-Audio VBR/CBR bis 192 kBit/s, 16 Bit, 48 kHz, Stereo
- **WMV9** Bis zu 320 x 240 bei 24 Frames/s SP @ ML

# Audio- und Videodateien synchronisieren

## Systemvoraussetzungen

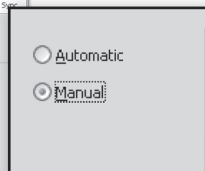
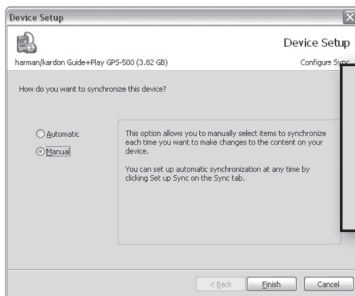
- Windows XP SP2 oder neuer
- Windows Media Player 10 oder neuer
- Software-Decoder für die Wiedergabe von Audio- und Videodateien mit dem Windows Media Player
- SD-Speicherkarte (Dateisystem: FAT32) mit ausreichend Speicherkapazität

## GPS für die Synchronisation vorbereiten

1. Führen Sie die SD-Karte in den Modulschacht des GPS ein.
2. Entfernen Sie das USB-Kabel vom GPS.
3. Öffnen Sie das "Einstellungen"-Menü, gehen Sie auf „USB“ und wählen Sie dort „MTP“.
4. Verwenden Sie das mitgelieferte USB-Kabel, um das GPS mit der USB-Schnittstelle des PCs zu verbinden.

## Synchronisation mit dem PC vorbereiten

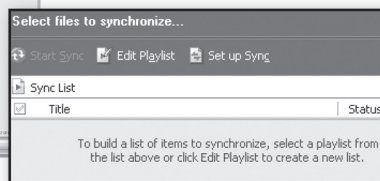
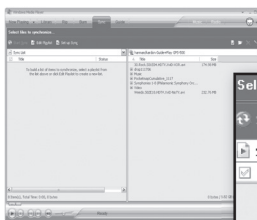
Verbinden Sie den PC mit dem GPS zum ersten mal, erscheint auf dem Bildschirm eine Dialogbox (siehe rechts):



Wählen Sie "Manual", um die Dateien auszuwählen, die aktualisiert werden sollen.

## Dateien auf dem PC auswählen

Gehen Sie im Windows Media Player auf "Sync", um eine "Sync List" zusammenzustellen.

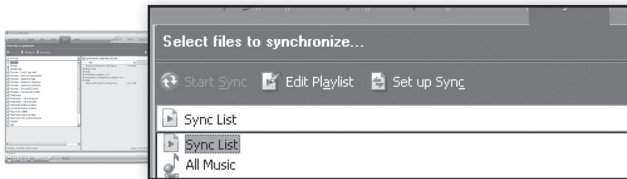




# Audio- und Videodateien synchronisieren

4

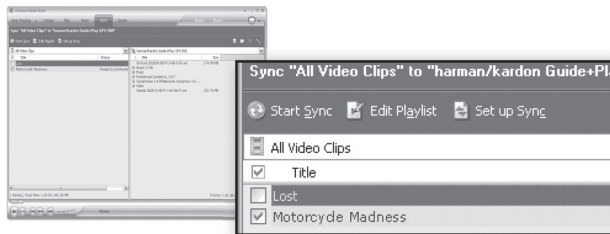
**Dateien auswählen**



Wählen Sie aus der Liste die Dateien aus, die Sie mit dem GPS synchronisieren wollen. Windows Media Player wird – wenn nötig – die ausgewählten Audio- und Videodateien automatisch in ein Format konvertieren, das das GPS unterstützt. Hierzu muss der entsprechende Decoder auf ihrem PC bereits installiert sein. Um zu testen, ob der Decoder installiert ist, können Sie die Audio- oder Videodatei einfach mit dem Windows Media Player wiedergeben. Wird die Datei anstandslos abgespielt, ist der benötigte Decoder vorhanden und betriebsbereit. Gibt es Probleme, müssen Sie den Decoder erst noch installieren.

5

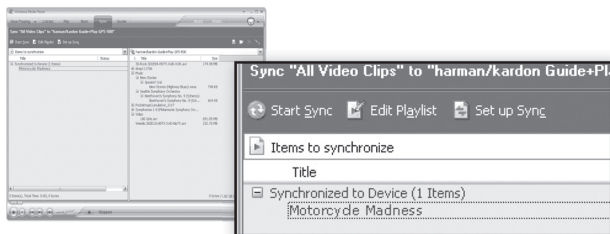
**Dateien synchronisieren**



Haben Sie die zu synchronisierende Dateien ausgewählt, können Sie die „Start Sync“-Schaltfläche – je nach Datenmenge kann dieser Vorgang bis zu mehreren Minuten dauern.

6

**Fertig**

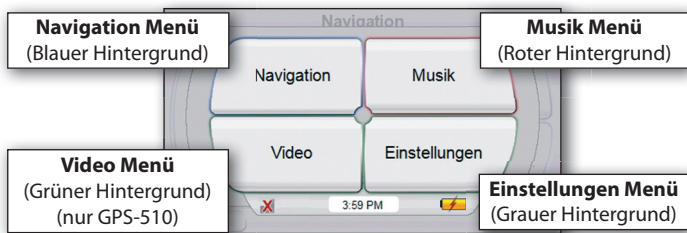


Ist die Übertragung abgeschlossen, befindet sich die ausgewählte Audio- und/oder Videodatei auf der SD-Karte. Ziehen Sie das USB-Kabel vom GPS ab – nun können Sie die Dateien mithilfe der Menüs "Music" und "Video" (nur 510) abspielen.



# Hauptmenü

Über das farbcodierte Hauptmenü erhalten Sie direkten Zugriff auf die Hauptfunktionen des GPS. Sie können jederzeit das Hauptmenü aufrufen, indem Sie in der rechten Ecke des Bildschirms auf „Start“ drücken.



# Audio Player verwenden

Drücken Sie im Hauptmenü auf „Musik“, erscheint eine Liste der auf der SD-Karte gespeicherten Musiktitel. Sie können nach Interpret, Album, Kategorie, Wiedergabelimiste oder Titel durchsuchen. Drücken Sie hierzu auf die entsprechende Schaltfläche. Bitte beachten Sie: Möchten Sie nach einem anderen Kriterium suchen als dem Songtitel, müssen die Dateien mit korrekten ID3-Tags versehen sein.



# Video Player verwenden (nur GPS-510)

Drücken Sie im Hauptmenü auf „Video“, erscheint das Menü „Video“ auf dem Display. Hier können Sie eine auf der SD-Karte gespeicherte Videodatei auswählen und durch drücken auf den entsprechenden Titel wiedergeben.



**!** Aus Sicherheitsgründen schaltet das GPS die Navigationsfunktion aus sobald Sie den Video-Modus aktivieren. Bitte versuchen Sie nicht die Sicherheitsfunktionen dieses Geräts auszuhebeln. Jede technische Änderung an diesem Gerät kann zu ernsthaften Verletzungen führen – außerdem erlischt die Garantie.

# Audio-Wiedergabe im Fahrzeug

Ein Audiokabel gehört nicht zum Lieferumfang und muss separat erworben werden. Bitte lesen Sie in der entsprechenden Dokumentation zum HiFi-System Ihres Fahrzeugs nach, welches Audiokabel Sie benötigen.

1

**Ans Audio-System anschließen  
oder den eingebauten  
Lautsprecher  
verwenden**

2

**Falls gewünscht,  
Ladegerät anschließen**



# Audio-Wiedergabe außerhalb des Fahrzeuges

1

**Kopfhörer anschließen**

2

**Gewünschte  
Lautstärke mit  
Drehregler einstellen**



Die hier abgedruckten Anweisungen zur Installation und Nutzung des GPS können unter Umständen gegen Landesgesetze und Verordnungen verstoßen. Aus diesem Grund sollte der Benutzer VOR DER INSTALLATION sich über eventuelle Nutzungseinschränkungen informieren. Weitere Informationen finden Sie in der ausführlichen Bedienungsanleitung im Internet unter <http://www.harmanardon.com>

# Fehlerbehebung

PROBLEM	LÖSUNG
Gerät schaltet nicht ein	Laden Sie den eingebauten Akku und überprüfen Sie die Tastensperre.
Gerät hat keinen guten GPS-Empfang	Stellen Sie bitte sicher, dass das Gerät freie Sicht zum Himmel hat. Sofern Sie Ihr Fahrzeug über eine wärmedämmende Windschutzscheibe verfügt, bitte eine externe GPS-Antenne verwenden.
Gerät hat keine Musik- oder Videodateien	Sie müssen diese Dateien erst noch auf die SD-Karte laden.
Der Computer erkennt den GPS-510 nicht als externes Speichermedium	Ändern Sie die „USB“-Einstellungen auf „USB-Massenspeicher“.
Display ist zu hell oder zu dunkel	Ändern Sie die Display-Helligkeit im „Einstellungen“-Menü oder drücken Sie auf den Regler an der rechten Geräteseite.
Die Lautstärke zu niedrig	Stellen Sie die Lautstärke mit dem Regler auf der rechten Geräteseite neu ein.
Saugnapf der Halterung ist locker	Bitte neu ausrichten und leicht andrücken.
Display sitzt locker auf der Halterung	Stellen Sie bitte sicher, dass das Gerät mit einem deutlichen „Klick“ auf der Halterung arretiert.
Gerät reagiert nicht und lässt sich nicht ausschalten	Setzen Sie den GPS-510 zurück. Führen Sie hierzu eine auseinandergebogene Briefklammer in die mit RESET beschriftete Öffnung an der rechten Unterseite des Geräts ein.
Keine Wiedergabe von Audio und Video möglich	Stellen Sie bitte sicher, dass die entsprechenden Dateien vom Gerät unterstützt werden.
Kein TMC-Empfang möglich	Stellen Sie bitte sicher, dass die TMC-Antenne korrekt befestigt ist.
Gerät lässt sich nicht einschalten, obwohl es mit geladenem Akku vor einiger Zeit ausgeschaltet wurde	Laden Sie den Akku. Das Gerät hat auch im ausgeschalteten Zustand einen geringen Stromverbrauch.

**Eine ausführliche Bedienungsanleitung können Sie auf [www.guideandplay.eu](http://www.guideandplay.eu) herunterladen.**



Temperaturen:  
 In normalen Betrieb:  $-10^{\circ}\text{C}$  zu  $+55^{\circ}\text{C}$ .  
 Kurzzeitige Lagerung:  $-20^{\circ}\text{C}$  zu  $+60^{\circ}\text{C}$ .  
 Dauerhafte Lagerung:  $0^{\circ}\text{C}$  zu  $+25^{\circ}\text{C}$ .

harman / kardon®  
**guide + play™**

8500 Balboa Boulevard, Northridge, CA 91329, USA  
www.harmankardon.com  
Harman Deutschland GmbH, Hunderstraße 1, 74080 Heilbronn  
© 2008 Harman International Industries, Incorporated. Alle rechte vorbehalten.

Teile-Nr.: HDM00G01201



Please Recycle



## Konformitätserklärung



Wir, Harman Consumer Group, Inc.  
8500 Balboa Boulevard, Northridge, CA 91329, USA

erklären in eigener Verantwortung, daß das in dieser  
Dokumentation beschriebene Produkt folgenden  
Standards entspricht:

EN 55022 : 2006 , Class B

EN 55024:1998+A1:2001+A2:2003

EN 61000-4-2 : 1995+A1 : 1998+A2 :2000

EN 61000-4-3 : 2002+A1 : 2002

EN 61000-4-4 : 2004

EN 61000-4-6 : 1996+A1 : 2000

EN 61000-4-8 : 1993+A1 : 2000

A handwritten signature in black ink, appearing to read 'Klaus Lebherz'.

Klaus Lebherz  
Harman Consumer Group, Inc.  
Heilbronn, Deutschland 04/08